

Was macht DeskProto?

DeskProto ist ein 3D CAM-Programm für 3, 4 oder 5 achsige CNC Fräs-Maschinen. DeskProto erstellt aus einer 3D Geometrie (z.B. STL-Datei), einer 2D Zeichnung (z.B. DXF) oder aus einer Bitmap Datei (z.B. JPG) CNC-Programme für Ihre CNC-Fräsmaschine.

Haupt Einsatzgebiete sind Design, Schmuck- und Holzbearbeitung, Medizintechnik und Modellbau. Dabei kann DeskProto kombiniert werden mit fast allen 3D-CAD Programmen und vielen CNC Fräsmaschinen.

DeskProto ist außerdem im Einsatz bei Designern, Künstlern, Schulen, vielen Hobbyisten, usw., usw. DeskProto ist in drei Editionen verfügbar: Entry, Expert and Multi-Axis.

Die **ENTRY** Edition entspricht der ehemaligen LITE Version und ist die DeskProto Einsteiger Version für 3 Achsen Maschinen.

Die **EXPERT** Edition ist neu und hat alle DeskProto Funktionen für die CNC-Programmierung für 3-Achs-Maschinen.

Die **MULTI-AXIS** Edition ist die bisherige Vollversion unterstützt neben drei und vierachsigen Maschinen jetzt auch eine 5achsige Maschine für beliebige Steuerungen.

Wie arbeitet DeskProto?

Ausgangspunkt ist meist eine STL-Datei. Dieser Dateityp ist Standard für alle Arten des Rapid Prototyping. STL-Dateien beschreiben die Oberfläche eines Modells in Form von vielen mehr oder wenigen kleinen Dreiecken die miteinander verbunden sind. Sehr viele (fast alle) 3D CAD Programme können STL schreiben bzw. exportieren. Außerdem lassen sich die ähnlich aufgebauten VRML Dateien und DXF Dateien mit Flächen-Netzen verarbeiten.

Es ist nicht möglich in DeskProto neu Geometrien zu erzeugen, es ist kein CAD System. Jedoch besteht die Möglichkeit Modelle zu skalieren, spiegeln, verschieben oder zu drehen oder die Oberfläche invers zu bearbeiten.

2D Dateien wie DXF, AI oder EPS werden für 2D Operationen eingelesen. Aus den Bitmap Dateien JPG, BMP und GIF können 3D Reliefs erzeugt und gefräst werden. DeskProto kalkuliert automatisch kollisionsfreie Fräs-, bzw. Werkzeugbahnen.

Hardware/Software Voraussetzungen für DeskProto

DeskProto läßt sich unter

Windows XP (ab SP3)

Windows VISTA

Windows 7

installieren, Je nach vorhandenem Betriebssystem wird entweder die 32 oder 64 bit Version installiert.

Minimum bei der Hardware ist ein Pentium PC mit 1 GB RAM und 100 GB freier Festplatte.

Schneller und mehr Speicher ist natürlich besser.

DeskProto nutzt OPENGL zur 3D Visualisierung.

Eine OpenGL kompatible 3D Grafikkarte wird empfohlen.

Installation

Zu Installation benötigt DeskProto 20 MB freien Festplatten-Speicher. Zur Erstellung des NC-Codes benötigen Sie, je nach Anwendungsfall ein Vielfaches. Falls Sie die Dateien verlegt haben, können Sie immer die aktuelle Version von www.DeskProto.de downloaden.

Starten Sie die SETUP-Datei. Bitte drücken Sie WEITER wenn die Sicherheitswarnung erscheint und folgen den Anweisungen



- akzeptieren Sie die Lizenzvereinbarung
- Lesen Sie den Service Informationen
- Bestätigen Sie den Installationsordner
- Bestätigen Sie den Startmenü-Ordner
- Wählen Sie die Symbole, die Sie möchten
- und installieren.

Eine neue Verknüpfung mit dem Namen DeskProto wird auf dem Desktop erstellt. Im Windows Startmenü wird DeskProto mit Hilfe und Uninstall hinzugefügt.

Beim ersten Start ...

wird DeskProto Sie fragen welche CNC-Maschine und welche Einheiten Sie benutzen (metrisch oder Zoll).

Wählen Sie Ihre Maschine (die Sie haben) in der Dropdown-Liste: es wird die Standard-Maschine, die DeskProto für all Ihre Projekte verwendet.

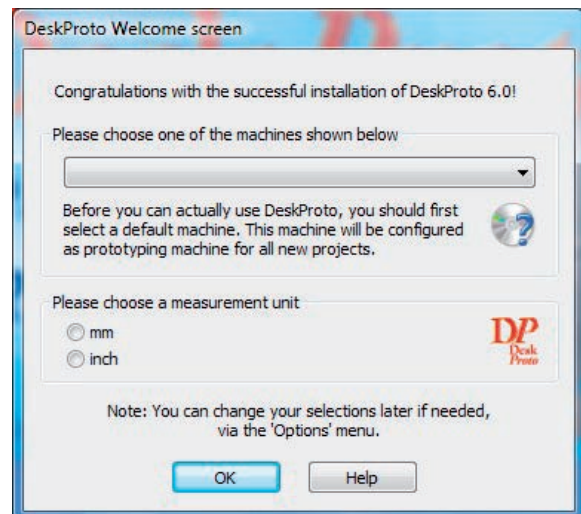
Bei Bedarf können diese Einstellungen später in den Default-Teil-Parametern unter Optionen verändert werden.

Wenn Ihr Gerät nicht aufgeführt ist, ist in den meisten Fällen die Maschine "ISO plain Gcodes" die erste Wahl.

Sie können später Ihre eigene Maschine in der Maschinen-Bibliothek (Optionen), anlegen. Weitere Informationen finden Sie in der Hilfe-Datei.

Die Einheiten, die Sie hier auswählen, sind für den Import der Geometrie-Datei und für die Parameter Eingabe.

Die Einheiten, die Sie hier auswählen, sind für den Import der Geometrie-Datei und für die Parameter Eingabe.



Der Postprozessor

ist das Software-Modul, das die Ausgabe für die CNC-Steuerung der Maschine übersetzt, eine Art Treiber).

Test-Version

Nach dieser Installation haben Sie DeskProto auf Ihrem PC im Test-Modus. Dies bedeutet, dass für eine 30-tägige Testphase können Sie beurteilen, ob das Programm tatsächlich Ihren Bedürfnissen entspricht. Wenn die 30 Tage abgelaufen sind, sind Sie nicht mehr in der Lage, NC-Dateien zu speichern.

Lizensierung

Wenn Sie eine DeskProto Lizenz erworben, erhalten Sie eine Freischaltung die Sie verwenden können, um diese Zeit-Beschränkung zu entfernen.

Im Menü Hilfe / REGISTRIEREN geben Sie Namen und Code, den Sie erhalten haben, bitte genau wie angegeben ein: mit Groß-/Kleinschreibung, Leerzeichen und Komma.

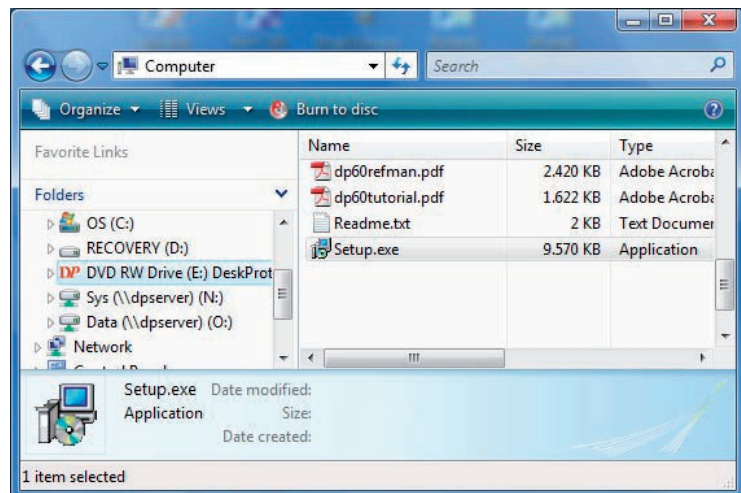
Probleme bei der Installation

Wenn das Installations-Programm nicht automatisch nach dem Einlegen der CD startet suchen Sie bitte auf der CD die SETUP.EXE und starten diese manuell.

Ein einfacher Weg, dies zu tun ist via Windows Explorer (nicht zu verwechseln mit Internet Explorer). Starten Sie diese durch einen Doppelklick auf „Computer“

auf Ihrem Desktop, oder durch gleichzeitigem Drücken der Windows-Taste und die Taste „E“.

Suchen Sie nach Setup.exe auf dem CD-Laufwerk (in den meisten Fällen Laufwerk D: oder E:), oder im Falle von heruntergeladenen Dateien suchen auf Ihrer Festplatte (normalerweise Laufwerk C:). Starten Sie das Setup mit einem Doppelklick auf die SETUP.EXE.



Dateien und Verzeichnisse

DeskProto nutzt zum übersichtlichen Speichern eine Verzeichnis-Struktur. In den neueren Windows Versionen ist dies nur noch teilweise möglich, da Programm- und Anwendungs-Dateien an unterschiedlichen Orten gespeichert werden. DeskProto 6 nutzt standartmäßig die folgende Verzeichnisse:

\Programme\DeskProto 6.0

Hier ist das installierte Programm und die Hilfe Datei.

\Programme\DeskProto 6.0\Lang

Lang speichert die sprachabhängigen Programm-Dateien

\Programme\DeskProto 6.0\Scripts

Enthält alle Script Dateien für DeskProto.

\Programme\DeskProto 6.0\Supports

Dieses Verzeichnis ist für Support. (Mehr im Referenz Handbuch)

\Programme\DeskProto 6.0\Wizard

Alle Scripts für die DeskProto Assistenten finden Sie hier.

\Programme\DeskProto 6.0\Drivers

Zur Erstellung von lauffähigen CNC Programmen benötigt DeskProto einige Informationen zu Ihrer Maschine, dem Postprozessor und Werkzeugen. Diese information steht in den Konfigurations-Dateien:

- *.MCH für die Maschine,
- *.PPR für den Postprozessor
- *.CTR für Werkzeuge

\Programme\DeskProto 6.0\Samples

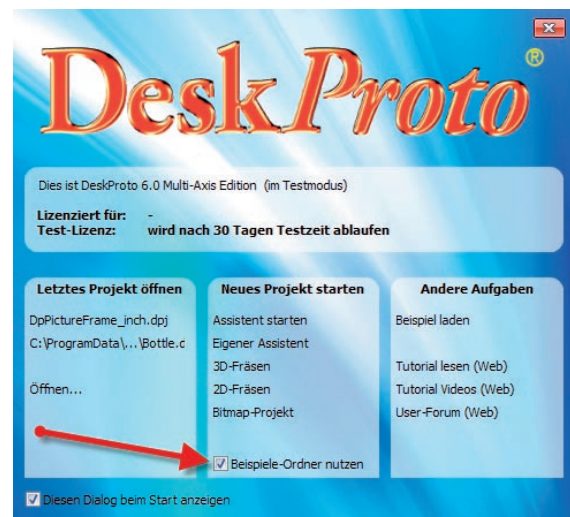
IN diesem Ordner finden Sie die Beispiel Dateien:

DeskProto Projekt-Dateien (*. DPJ)

3D-Geometrie-Dateien (*. STL,)

2D-und 3D-Dateien im DXF Format

Bitmap-Dateien.



Neue Projekte können Sie auch im Ordner ablegen. Einfach im Startfenster anhaken.

Einige Ordner sind konfigurierbar:

Diese Einstellungen finden Sie im Menü / Optionen / Voreinstellungen.

