

FILOU

Herzlichen Glückwunsch zum Kauf einer Rhino Schnittstelle

Das Plugin können Sie auf unserer Webseite www.filou.de im **Downloadbereich** herunterladen.

Bitte sichern Sie unbedingt die Programm-Datei, um diese später eventuell erneut verwenden zu können.

Um Ihren Lizenzschlüssel erstellen zu können benötigen wir Ihre HostID(MAC-Adresse). Wie Sie diese finden wird auf den folgenden Seiten beschrieben.

Die neuesten Informationen zu Rhino Schnittstellen finden Sie immer im Internet unter www.filou.de.

Wenn Sie sich anmelden unter <http://www.filou.de/filou4you/> werden Sie automatisch über Änderungen, Updates, etc. informiert.

Bei Fragen zur Installation wenden Sie sich bitte an:

<http://www.filou.de/kontakt/>

FILOU

Software GmbH
Hellkamp 1
D-33378 Rheda-Wiedenbrück

☎ +49 (0) 5242 - 93 62 01

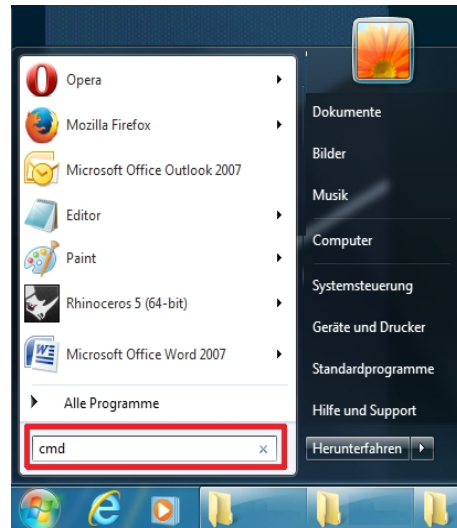
📄 +49 (0) 5242 - 93 62 22

@ filou@filou.de

🌐 www.filou.de

So finden Sie Ihre Mac Adresse heraus(ohne Rhino)

Klicken Sie auf den Startbutton(Windowslogo)



Nun Tippen Sie bei "Programme/Dateien durchsuchen" cmd ein und drücken Enter. In dem sich öffnenden Fenster tippen Sie bitte ipconfig /all ein.

```
C:\Windows\system32\cmd.exe
Microsoft Windows [Version 6.1.7601]
Copyright (c) 2009 Microsoft Corporation. Alle Rechte vorbehalten.

C:\Users\xxxxxx.xxx>ipconfig /all

Windows-IP-Konfiguration
                               xxxxxxxx

   Hostname . . . . . : xxxxxxxx
   Primäres DNS-Suffix . . . . . : xxxxxxxx
   Knotentyp . . . . . : xxxxxxxx
   IP-Routing aktiviert . . . . . :
   WINS-Proxy aktiviert . . . . . :
   DNS-Suffixsuchliste . . . . . : xxxxxxxx

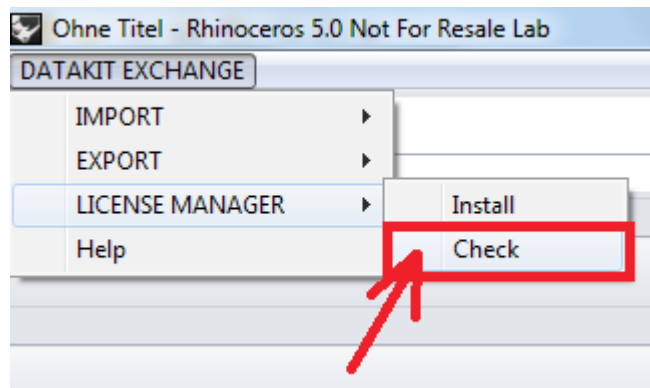
Ethernet-Adapter LAN-Verbindung:

   Verbindungsspezifisches DNS-Suffix: xxxxxxxx
   Beschreibung. . . . . : Realtek PCIe GBE Family Controller
   Physikalische Adresse . . . . . : xx-xx-xx-xx-xx-xx
   DHCP aktiviert. . . . . :
   Autokonfiguration aktiviert . . . . . :
```

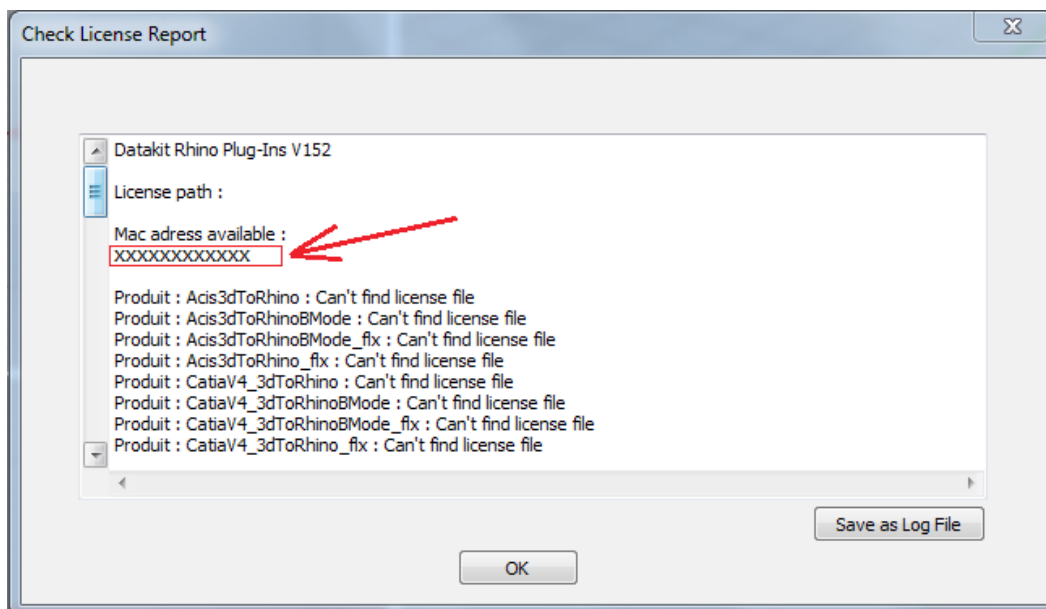
Ihre Physikalische Adresse besteht aus 12 Zeichen, die Bindestriche werden nicht benötigt.

So finden Sie Ihre Mac Adresse heraus(Plugin installiert)

Öffnen Sie Rhino und klicken Sie in der oberen Menüleiste auf **DATAKIT EXCHANGE** → **LICENCE MANAGER** → **Check**



Es öffnet sich ein Infofenster aus dem Sie Ihre Mac-Adresse kopieren können.



FILOU

Software GmbH
Hellkamp 1
D-33378 Rheda-Wiedenbrück

☎ +49 (0) 5242 - 93 62 01
+49 (0) 5242 - 93 62 22

@ filou@filou.de

🌐 www.filou.de